

CATALOGO DELLE SOLUZIONI, PRODOTTI E SERVIZI

Per favorire la transizione **digitale** dei **Beni Culturali** e delle **Industrie Culturali e Creative**



EDIH -
EUROPEAN DIGITAL
INNOVATION HUB
HERITAGE SMART LAB

*Demo Day per le PMI |
Content Revolution
Napoli, 26 Luglio 2024*

PROD.NO.		
SCENE	TAKE	SOUND
DIRECTOR		
CAMERAMAN		
DATE	EXT.	INT.
PRODUCED		

Pubblicazione a cura di

SPICI Srl - Società per l'innovazione la cooperazione e l'internalizzazione
EDIH Heritage Smart Lab – Ufficio Spoke Campano

Curatori

Anne-Marie Bruyas
Bita Sekhavati
Valentina Varlese
Lia Nastro



Luglio, 2024

ABOUT

EDIH – Heritage Smart Lab

Il polo Europeo per l'innovazione digitale dell'Industria Culturale e Creativa

Nell'ambito del Programma Europa Digitale 2021-2027, la Commissione Europea, insieme agli Stati

Membri dell'UE, ha costituito una rete di European Digital innovation Hubs (EDIH). Gli EDIH fungono da catalizzatore per la diffusione e l'adozione di tecnologie digitali avanzate in particolare Intelligenza Artificiale, Big Data, Cybersecurity, Internet of Things, X-Reality, Blockchain, Digital Twin con lo scopo di aiutare le imprese e le Pubbliche Amministrazioni nei processi di trasformazione digitale, rendendole più competitive.

EDIH-Heritage Smart Lab, finanziato dalla **Commissione Europea** e dal **Ministero delle Imprese** e del **Made in Italy**, rappresenta **l'unico Polo in Italia integralmente verticalizzato sulla transizione digitale nel settore dei Beni Culturali e delle Industrie Culturali e Creative.**

EDIH-Heritage Smart Lab è coordinato dal Cluster Basilicata Creativa, con un partenariato composto da un pool qualificato di soggetti quali Sviluppo Basilicata, Digital Innovation Hub Basilicata, Cluster Lucano dell'Aerospazio, Cluster Lucano Automotive-Fabbrica Intelligente, Cluster Energia Basilicata, Meditech Competence Center, SPICI S.r.l., Iniziativa Cube S.r.l. SPICI, Iniziativa Cube e il Competence Center Meditech 4.0 operano come Spoke Campano dell'EDIH-Heritage SmartLab.

Nel settore privato, il Polo si rivolge alle PMI e alle start up del settore delle industrie creative e culturali che intendano testare nuovi applicativi per la gestione intelligente del patrimonio materiale e immateriale, per efficientare e potenziare i prodotti e servizi di valorizzazione e fruizione culturale e turistica.

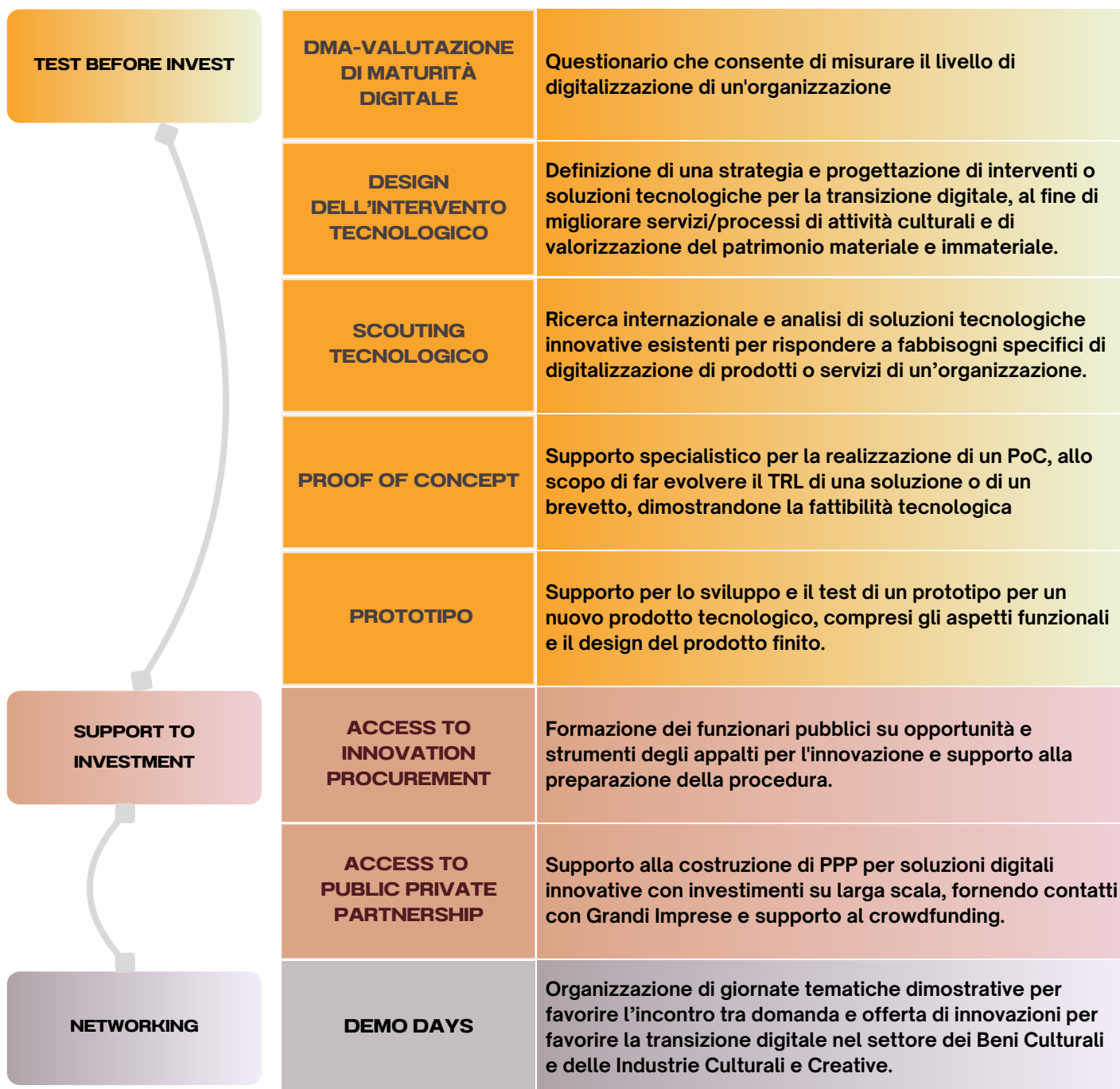
Allo scopo di supportare le imprese in questi processi, il Polo EDIH Heritage Smart:

- organizza giornate dimostrative (“Demo Day”) per far conoscere l'offerta e alcune tra le più interessanti applicazioni innovative, basate sull'uso delle tecnologie emergenti nel campo dei Beni Culturali e del settore creativo, presenti sul mercato;
- offre in Campania **servizi gratuiti** di:
 1. **Test Before Invest**, consistenti in servizi di consulenza e progettazione di soluzioni digitali, discounting tecnologico, di realizzazione di Proof-of-Concept e prototipi;
 2. **Formazione**, per il reclutamento e il potenziamento di competenze per la transizione digitale;
 3. **Supporto all'accesso ad opportunità di finanziamento nazionali e internazionali.**

SERVIZI EROGATI DALLO SPOKE CAMPANO

PUBBLICA AMMINISTRAZIONE

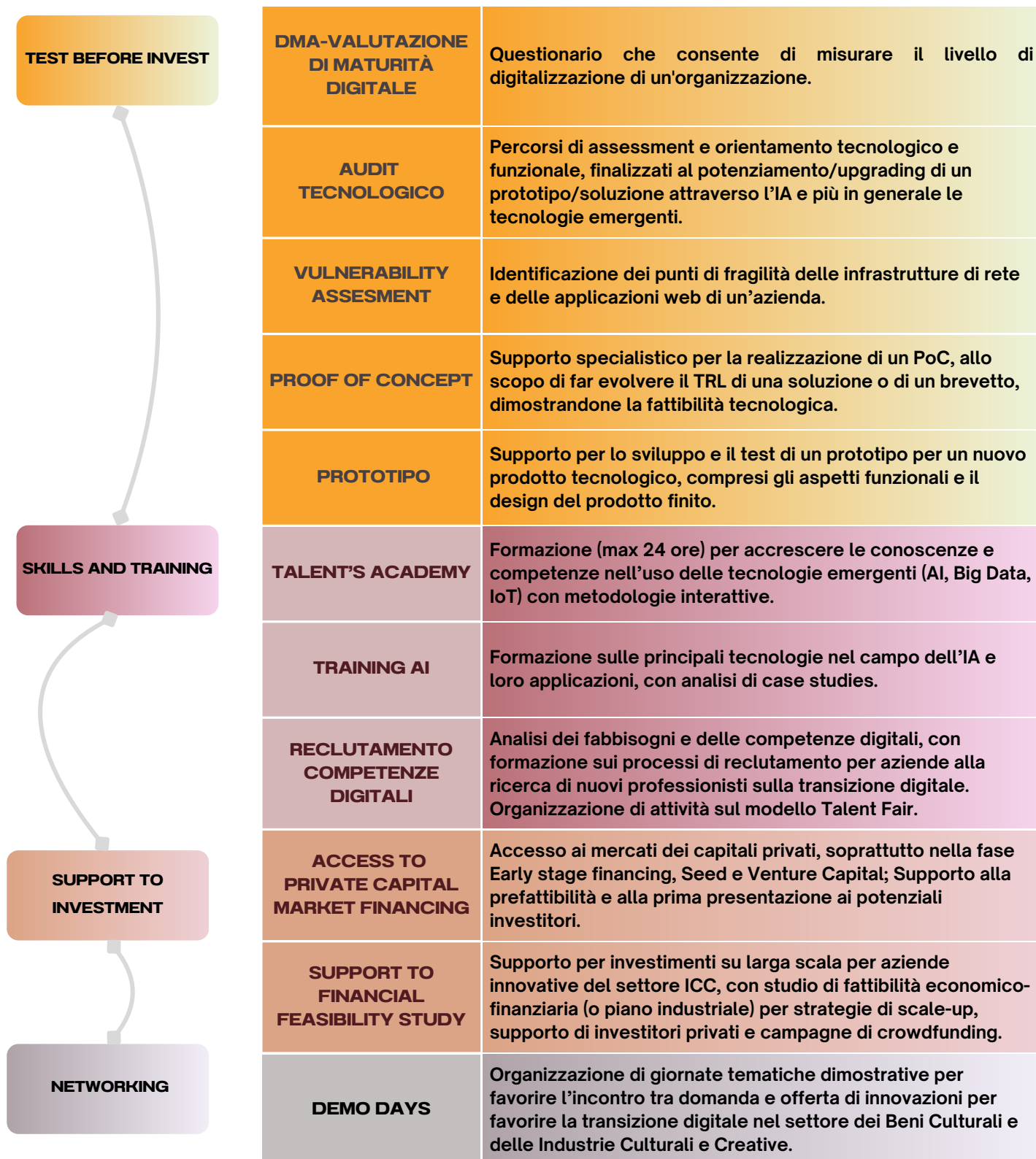
Ci rivolgiamo a musei e teatri, parchi archeologici e naturalistici, borghi storici, città e comuni interessati a testare e/o sviluppare nuovi applicativi per la gestione intelligente del patrimonio materiale e immateriale, per migliorare e potenziare i servizi alla cittadinanza in ambito culturale.



SERVIZI EROGATI DALLO SPOKE CAMPANO

IMPRESE

Ci rivolgiamo in particolare a PMI e startup che intendano testare nuovi applicativi per la gestione intelligente del patrimonio materiale e immateriale, e per potenziare i propri prodotti e servizi nel settore delle industrie culturali e creative.



Catalogo delle soluzioni per le PMI

Questo catalogo di soluzioni digitali nel settore delle Industrie Culturali e Creative è stato realizzato in occasione del **Demo Day Content Revolution, destinato alle PMI**, ed organizzato il 26 luglio, in collaborazione con **Giffoni Innovation Hub** durante la 54° edizione del Giffoni Film Festival.

L'evento ha avuto l'obiettivo di presentare agli operatori pubblici:

- I servizi dell'EDIH – Heritage Smart Lab per le PMI;
- Le tendenze e l'impatto delle tecnologie emergenti sull'industria dei contenuti e l'entertainment;
- Una selezione di soluzioni e applicazioni innovative presenti sul mercato.

Durante l'evento, sono state presentate **12 soluzioni innovative** (prodotti, servizi, applicazioni, piattaforme, sistemi) già presenti sul mercato, basate sull'applicazione di tecnologie emergenti nel settore dei Beni Culturali e delle Industrie Culturali e Creative. Le soluzioni sono state selezionate a seguito di una Call a cui hanno risposto 29 imprese.

Nel pomeriggio, inoltre, sono stati organizzati:

- **Incontri B2B** tra aziende e operatori interessati ad approfondire le soluzioni presentate
- **Incontri B2Talent**, con giovani talenti che si presentano alle aziende partecipanti per colloqui di conoscenza e orientamento.

Questo catalogo presenta tutte le imprese candidate al Demo Day, con l'obiettivo di valorizzare le proposte nella comunità di stakeholder, enti culturali e imprese afferenti al Polo EDIH-Heritage Smart Lab, facilitando l'incontro tra domanda e offerta di soluzioni innovative per la trasformazione digitale nei Beni Culturali e nelle Industrie Creative.



LISTA AZIENDE | DEMO DAY PER LE PMI

1. ArtCentrica S.r.l. - Startup	08
2. BILLD - Startup	09
3. Code This Lab S.r.l. - PMI	10
4. CONFORM – Consulenza Formazione e Management S.c.a.r.l.- PMI*	11
5. CreationDose S.r.l. SB - PMI	12
6. Cultura Immersiva S.r.l. - Startup*	13
7. Digitalcomoedia S.r.l. - PMI*	14
8. Ellycode S.r.l. - Startup	15
9. e-voluzione S.r.l. - PMI	16
10. Exprivia - Grande Impresa	17
11. GAMEDOO S.r.l. - Startup	18
12. GAV Projects S.r.l. - PMI	19
13. GeckoWay S.r.l. - PMI*	20
14. iinformatica S.r.l. - PMI*	21
15. Inspector S.r.l. - Startup	22
16. Jewelhash Limited - Startup*	23
17. Lanificio Digitale S.r.l.*	24
18. Logogramma - PMI	25
19. Metagate S.r.l. - Startup	26
20. My group - Startup	27
21. Scuolab S.r.l. - PMI*	28
22. Sport Business Lab Consultancy - Startup	29
23. StrategiX S.r.l. - Startup	30
24. TELA (Hpa S.r.l.) - PMI	31
25. The thinking clouds - Startup*	32
26. TILE S.r.l. - PMI*	33
27. Turtle Studio - PMI*	34
28. Universe S.r.l. - Startup	35
29. 2WATCH S.r.l. - Startup*	36

1. ArtCentrica S.r.l. - Startup

Location: Firenze, Toscana

Sito Web: www.artcentrica.com

Riferimento: Marco Cappellini

ArtCentrica si rivolge a scuole, università, istituzioni culturali ed educative, promuovendo la fruizione culturale on-site e online e creando nuove forme di redditività. ArtCentrica EDU favorisce la cooperazione tra luoghi della cultura e istituzioni educative, offrendo attività didattiche innovative e immersive. Progetti personalizzati (ArtCentrica Ad Hoc) ampliano l'offerta. Con le AI ArtCentrica Stories intercettiamo il mercato dell'edutainment e degli appassionati d'arte.

Soluzione: ArtCentrica EDU

ArtCentrica, spinoff di Centrica, opera attraverso ArtCentrica EDU per sviluppare le soft skill degli studenti e supportare gli insegnanti nell'educazione artistica, utilizzando oltre 8.000 opere d'arte provenienti da 18 collezioni globali come Uffizi, Brera e MET. Queste opere sono disponibili in alta risoluzione e vengono integrate con tecnologie AI per creare storie interattive e racconti multimediali. La piattaforma cloud di ArtCentrica consente agli insegnanti e agli studenti di esplorare dettagliatamente, confrontare, misurare virtualmente e mettere in relazione le opere d'arte all'interno delle collezioni globali, creando lezioni e storie utilizzando tecnologie proprietarie e AI.

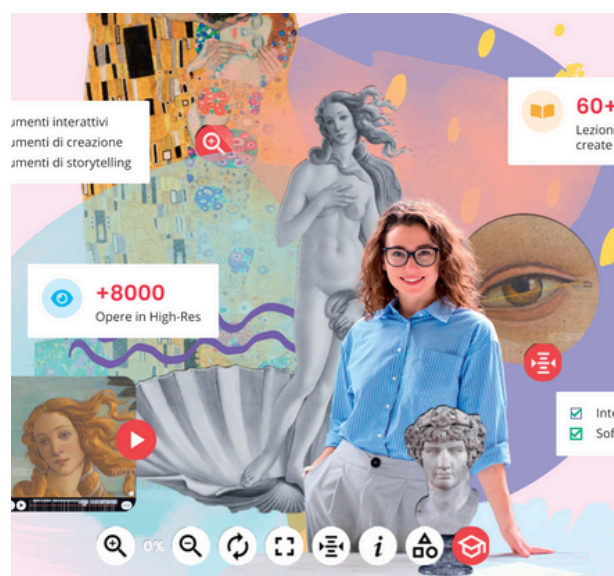
L'approccio pedagogico di ArtCentrica si focalizza sull'apprendimento attivo, coinvolgendo gli studenti nel processo di apprendimento e stimolando l'interesse per la cultura anche nel contesto dell'apprendimento continuo.

Ambiti tecnologici e Tecnologie utilizzate: AI, Extended reality

Proprietà intellettuale: ArtCentrica Platform è la piattaforma proprietaria di Centrica che ArtCentrica utilizza in licenza esclusiva dall'azienda madre per il settore education e culturale.

Clienti: I clienti attuali sono scuole italiane ed inglesi, enti culturali, aziende partner.

Potenziati clienti PMI: Internazionale (Se internazionale, specificare i Paesi in "Altro"), UK, USA, Germania



2. BILLD - Startup

Location: Napoli, Campania

Sito Web: billd.it

Riferimento: Nicola Nazareno Pirozzi

Billd è una startup cleantech che grazie al suo dispositivo brevettato lancia sul mercato un innovativo servizio di scontrino digitale e di analisi di big data del Mercato Offline.

Soluzione: BILLD

Oltre alla funzionalità principale di digitalizzazione degli scontrini, il dispositivo Billd si presta ad una serie di applicazioni aggiuntive. Unitamente all'inoltro di scontrini, Billd può trasmettere tramite tecnologia a corto raggio anche altri tipi di documenti tradizionalmente stampati su carta. Questi includono ricevute di parcheggio, biglietti per sistemi di gestione delle code, biglietti per treni o mezzi pubblici, ma anche coupon promozionali,



pass per eventi e manifestazioni, e perfino ricevute per il ritiro di prodotti precedentemente ordinati. La versatilità di Billd apre la strada a un'ampia gamma di usi in diversi settori, rendendolo uno strumento essenziale nell'era della digitalizzazione e della sostenibilità ambientale.

Ambiti tecnologici: AI, IoT

Tecnologie utilizzate: IoT e wireless communication

Proprietà intellettuale: 2 brevetti di invenzione industriale

Clienti: EniLive, Trony, Gruppo Arena

Potenziali clienti PMI: Nazionale



3. Code This Lab S.r.l. - PMI

Location: Volla (Na), Campania

Sito Web: www.codethislab.it

Riferimento: Ida Di Costanzo

Code This Lab S.r.l. opera dal 2009 nell'ambito delle tecnologie multimediali, centrando due ambiziosi obiettivi: essere la prima azienda italiana a vantare la più vasta libreria di giochi per il web, con un catalogo di oltre 300 prodotti tra Casual e Adver games, e aver realizzato Vulcano Digital, il gestionale interamente modellabile per le Piccole e Medie Imprese.

Soluzione: Giochi-Amo con la biodiversità - Un'Esperienza Digitale Immersiva per Esplorare e Imparare

Giochi-Amo con la biodiversità è una soluzione immersiva che permette ai bambini di interagire con la natura attraverso attività digitali come quiz, video e puzzle game. Questo serious game è stato parte di un piano didattico rivolto ai bambini delle scuole primarie, avvicinandoli a temi importanti tramite giochi educativi e coinvolgenti. La piattaforma è versatile e può essere utilizzata in vari contesti dove è richiesto un ambiente navigabile a 360°, con elementi divulgativi e attività digitali. L'ambientazione e gli asset interni sono personalizzabili, permettendo di creare un prodotto unico e adattabile alle specifiche esigenze.

Questo rende la piattaforma ideale non solo per l'educazione scolastica, ma anche per musei, attrazioni turistiche e altre istituzioni culturali. I musei possono utilizzarla per creare percorsi interattivi, mentre le attrazioni turistiche possono offrire esperienze educative e divertenti. La personalizzazione dei contenuti rende "Giochi-Amo con la biodiversità"; una soluzione flessibile e applicabile a molti settori, garantendo sempre un'esperienza immersiva e informativa.

Ambiti tecnologici: Altro

Tecnologie utilizzate: La piattaforma "Giochi-Amo con la Biodiversità" è sviluppata utilizzando HTML5 e JavaScript, garantendo compatibilità cross-platform su desktop, tablet e smartphone.

Proprietà intellettuale: Il progetto è stato sviluppato per WWF in collaborazione con l'agenzia D&F di Bologna. Tutte le immagini, i testi e i video sono di proprietà di WWF.

Clients: WWF

Potenziali clienti PMI: Nazionale



4. CONFORM – Consulenza Formazione e Management S.c.a.r.l.- PMI*

Location: Avellino, Campania

Sito Web: conform.it

Riferimento: Alfonso Santaniello

CONFORM è una PMI Innovativa che opera dal 1995 a livello nazionale e internazionale, promuovendo progetti di ricerca, piani formativi, con format in presenza, esperienziali, e-learning e videogiochi didattici, attività di consulenza e assistenza tecnica alle imprese e pubbliche amministrazioni, produzioni audiovisive e cinematografiche, realizzazione di soluzioni in VR, AR e MR e AI, sviluppo di gamification e strategie di game-based marketing.

Soluzione: Con4Tech: Ecosistema delle Soluzioni Tecnologiche di CONFORM S.c.a.r.l.

- Film, corti, documentari, serie e puntate tv, con applicazione dell'Emotion AI, per analizzare le emozioni percepite dall'utente grazie al tracciamento facciale, per navigare attraverso snodi narrativi, suggerire contenuti affini, esaminare dati e ricalibrare in progress gli stili comunicativi
- Cacce al tesoro in AR gamificate tramite App e teche olografiche come punto di partenza della visita
- Tour virtuali interattivi 360° con ambienti 3D, schede informative, video e itinerari integrati

- Edugame culturali per un apprendimento interattivo di arte, cultura, innovazioni, storia e tradizioni
- Spazi espositivi nel metaverso per promuovere opere creative, prodotti industriali e tipicità locali, favorendo l'incontro e il dialogo tra i visitatori

Ambiti tecnologici: AI, Extended reality

Tecnologie utilizzate:

- Framework per lo sviluppo di App con interfacce user-friendly per teche e cacce al tesoro in AR
- Algoritmo Emotion AI per il riconoscimento facciale, elaborato sul lato client nel rispetto della privacy
- Soluzioni Metaverso con videoconferenza, guide virtuali/chatbot, monitoraggio e feedback
- Avatar conversazionale AI per interazioni personalizzate e contributi utente
- Piattaforma di gamification per esperienze, gestione utenti e asset multimediali
- Ricostruzioni 3D e riprese a 360°

Proprietà intellettuale: La PI è detenuta dalla CONFORM S.c.a.r.l.

Clients: PMI, enti pubblici, organizzazioni culturali, musei, scuole, banche

Potenziali clienti PMI: Nazionale, Internazionale, Spagna, Germania, Francia, Grecia, Portogallo, Slovenia, Polonia, Romania, Bulgaria.

5. CreationDose S.r.l. SB - PMI

Location: Catania, Sicilia

Sito Web: creationdose.com

Riferimento: Lorena Di Mauro

CreationDose è la MediaTech Company verticale sulla Creator Economy: aiuta le Aziende a comunicare sui nuovi canali social, realizzando contenuti video grazie a una Community composta da migliaia di Creator e attraverso una soluzione tecnologica proprietaria che ottimizza tutto il processo produttivo grazie a strumenti basati sull'Intelligenza Artificiale.

Soluzione: Vidoser

Vidoser è la tecnologia che CreationDose sviluppa per ottimizzare l'intero processo di richiesta e produzione dei video utilizzando strumenti basati sull'Intelligenza Artificiale. Questi strumenti AI, disegnati appositamente su misura del settore della content & video production, permettono di supportare il momento della composizione di un brief creativo per i Creator, l'ideazione di script per nuovi contenuti, la verifica dell'attinenza di un contenuto al brief e altre soluzioni che intervengono sul contenuto stesso, come ad esempio la possibilità di doppiare un Creator in più lingue mantenendo la sua voce.



La proposta di CreationDose è in grado di soddisfare in modo innovativo tutti i player del settore: i Creator trovano un percorso di apprendimento “professionalizzante”, crescita e moltiplicazione delle occasioni di collaborazione e monetizzazione. Parallelamente le Aziende, gli Ecommerce, le Agenzie e i Centri Media possono fare ricorso alle soluzioni e agli strumenti offerti da CreationDose per accedere con facilità ai contenuti dei Creator, sia in modalità di self-provisioning tramite la piattaforma, sia affiancati da consulenti dedicati nei deal più articolati e corposi di natura enterprise.

Ambiti tecnologici: AI

Tecnologie utilizzate: Vidoser industrializza la produzione video con creator e AI, analizzando i video per verificare le richieste del Brand e fornire feedback. L'AI permette di modificare voce e video con l'approvazione del Creator. Agenti AI automatizzano la produzione, offrendo video competitivi. Funzioni aggiuntive includono AI per produzione, remix e check verticali. La fiscalità è semplificata e conforme.

Proprietà intellettuale: Abbiamo depositato una domanda di Brevetto per invenzione industriale N. 102022000019944.

Clienti: Marbec, HelloFresh, Mirabilandia, AIL, Bit Mobility, Luca Barra, Fluida, C+C Cash & Carry, Fiorentini.

Potenziali clienti PMI: Internazionale, Portogallo, Regno Unito, Irlanda, Francia, Germania, Paesi Bassi.

6. Cultura Immersiva S.r.l. - Startup*



Location: Palma, Campania

Sito Web: www.culturaimmersiva.it

Riferimento: Stefano Rainone

Cultura Immersiva è una startup innovativa specializzata nella progettazione e realizzazione di esperienze culturali e turistiche immersive. Utilizza tecnologie avanzate come la realtà virtuale per creare percorsi interattivi che valorizzano il patrimonio artistico e storico.

Soluzione: Pompei Immersive Experience

Pompei Immersive Experience è una delle esperienze realizzate da Cultura Immersiva. Trasforma la visita agli scavi di Pompei in un'esperienza interattiva e coinvolgente, utilizzando tecnologie di realtà aumentata (AR) e virtuale (VR). I visitatori possono esplorare la città antica come mai prima d'ora grazie a un'app mobile che offre tour guidati, ricostruzioni 3D e informazioni storiche in tempo reale, e a visori VR che permettono un'immersione completa nella Pompei del passato. Le audio guide interattive con supporto AR forniscono informazioni dettagliate sugli scavi e sui reperti. Una piattaforma digitale consente agli utenti di prenotare esperienze, scaricare l'app e accedere a contenuti esclusivi, mentre un sistema di geolocalizzazione offre un'esperienza personalizzata e contestualizzata.

Ambiti tecnologici: Extended reality

Tecnologie utilizzate: Pompei Immersive Experience di Immersiva S.r.l. usa AR e VR per ricostruzioni 3D dettagliate e immersioni sensoriali nel passato. Un'app mobile offre tour guidati, narrazioni storiche e geolocalizzazione personalizzata. Audio guide interattive con AR arricchiscono l'esperienza.

Proprietà intellettuale: Cultura Immersiva detiene diversi brevetti e diritti d'autore relativi alle tecnologie utilizzate nella Pompei Immersive Experience.

Clienti: Cultura Immersiva è presente in diverse città italiane, offrendo esperienze immersive uniche.

Collaboriamo direttamente con le amministrazioni comunali, i musei e i siti archeologici. Le città e i siti culturali dove attualmente siamo attivi includono Pompei, Ercolano, Paestum, Lamezia Terme, Massafra, Termoli, Isernia, Lanciano, Livorno, Padova, Sassari, Pescara, Cosenza, Torino, Tivoli (Roma), Rieti, Benevento, Bologna, Sulmona e Catanzaro. Queste località beneficiano delle tecnologie avanzate di realtà aumentata e virtuale di Cultura Immersiva, che trasformano la fruizione dei siti storici in esperienze interattive e coinvolgenti.

Potenziali clienti PMI: Nazionale, Internazionale, Emirati Arabi Uniti (Dubai), Stati Uniti (Boston), Germania (Monaco di Baviera), Svizzera (Zurigo).

7. Digitalcomoedia S.r.l. - PMI*

Location: Napoli, Campania

Sito Web: www.digitalcomoedia.com

Riferimento: Guido Bozzelli

Digitalcomoedia è una PMI Innovativa che opera nell'ambito della creazione dei contenuti digitali avanzati, dei relativi sistemi di fruizione e della progettazione e sviluppo di applicazioni basate su tecnologie cutting edge come la Virtual Reality (VR), la Mixed Reality (XR), l'Intelligenza Artificiale (AI) e Digital Twin (DT).

Una delle caratteristiche distintive dell'azienda è la complementarietà delle competenze in essa presenti che consente di coprire l'intera filiera produttiva, dalle fasi creative all'experience design.

Soluzione: "L'arrivo dell'acqua"

"L'arrivo dell'acqua" è un'esperienza immersiva in VR che mostra, attraverso un visore compatibile, una ipotetica conversazione tra l'architetto Vanvitelli e Bernardo Tanucci, uomo di fiducia di Ferdinando IV di Borbone, circa il completamento della cascata della Reggia di Caserta, legato, appunto, all'arrivo dell'acqua fornita dall'acquedotto appositamente predisposto. L'esperienza ha luogo nel Teatro San Carlo ricostruito virtualmente e visualizzato tramite rendering real-time. L'aspetto innovativo è legato all'utilizzo del motore grafico Unreal per il massimo realismo di scena e luci, assieme ad una caratterizzazione fedele di personaggi, scenografia e illuminazione finalizzata al massimo coinvolgimento dell'utente.

Ambiti tecnologici: Extended reality, Digital Twin

Tecnologie utilizzate: "L'arrivo dell'acqua" è basato sull'utilizzo di visori immersivi di ultima generazione pilotati da un motore grafico ad alte prestazioni, quale Unreal di Epic Games. La combinazione di dettagliati personaggi e scenografie virtuali 3D con rendering real-time fotorealistico e con l'architettura software proprietaria iEngine, consente all'utente di sperimentare un elevato livello di coinvolgimento audiovisivo ed emozionale.

Proprietà intellettuale: Le soluzioni proposte sono basate sul framework proprietario di interazione in ambienti 3D iEngine®.

Clienti: Almaviva SpA, Indra Italia SpA, PAE Parco Archeologico di Paestum, Reggia di Caserta, RAI, Cartoon Forum, Film Commission Regione Campania.

Potenziali clienti PMI: Nazionale



8. Ellycode S.r.l. - Startup

Location: Casoria, Campania
Sito Web: ellycode.com
Riferimento: Gabriele Granato

Ellycode ha l'obiettivo di rendere accessibile il patrimonio informativo aziendale ed aiutare le organizzazioni a sfruttare le potenzialità che queste tecnologie offrono, integrandole nei sistemi che già utilizzano in piena sicurezza e con una interazione umana.

Soluzione: Elly, l'assistente virtuale intelligente

Elly è un assistente virtuale intelligente progettato per aiutare le aziende a prendere decisioni strategiche, semplificare l'integrazione dei dati e creare dashboard intuitive per la visualizzazione. Elly trasforma i dati in decisioni e informazioni di valore. Elly è innovativa perché consente a queste organizzazioni di gestire e analizzare dati provenienti da diverse fonti senza bisogno di competenze tecniche avanzate. Questo la rende ideale per chi vuole ottimizzare i processi decisionali e diventare Data-Driven Company, trasformando dati complessi in intuizioni preziose con pochi clic.

Ambiti tecnologici: Artificial Intelligence

Tecnologie utilizzate: Elly è una piattaforma cloud sviluppata su stack tecnologico Microsoft, che integra diverse tecnologie avanzate per offrire un'esperienza completa e innovativa nella gestione e analisi dei dati.

Proprietà intellettuale: Elly è una piattaforma sviluppata internamente da Ellycode, con proprietà intellettuale detenuta completamente dall'azienda.

Clienti: Nonostante il lancio ufficiale di Elly sia avvenuto all'inizio del 2024 durante la AI WEEK di Rimini, nel 2023 è stata offerta la soluzione in versione beta a clienti selezionati. Questi includono piccole e medie imprese, enti pubblici e organizzazioni strutturate senza reparto IT interno. I clienti attuali operano in settori come manifattura, commercio al dettaglio, servizi finanziari e sanità, utilizzando Elly per migliorare la gestione, l'analisi e la visualizzazione dei dati.

Potenziali clienti PMI: Nazionale





9. e-voluzione S.r.l. - PMI

Location: Napoli, Campania

Sito Web: www.e-voluzione.it

Riferimento: Francesco M. Sacerdoti

Progettazione e realizzazione di sistemi hardware/software complessi.

Soluzione: EvoQuest: Sistema per la creazione di giochi di avventura multimediali per il settore educativo, turistico, e culturale.

Il sistema EvoQuest permette di creare delle avventure multimediali che vengono vissute da gruppi di persone che giocano ognuno con il proprio cellulare in collaborazione l'uno con l'altro. Il sistema (TRL-9) è stato testato su migliaia di studenti, dalla materna all'università con ottimi risultati; è stato presentato in più congressi internazionali (circa 40 paper presentati) e descritto in due libri. Il programma SuperQuark+ nella puntata "il gioco", ha parlato di EvoQuest diffusamente (puntata presente su RaiPlay).

Ambiti tecnologici: AI, Altro

Tecnologie utilizzate: Il sistema utilizza una soluzione proprietaria per l'esecuzione delle avventure.

Proprietà intellettuale: Il sistema è coperto da un brevetto e tre copyright.

Italian Patent: 0001422138 WIPO:
10NA2013A000048

Clienti: Abbiamo venduto alcune soluzioni a delle scuole, all'INGV e abbiamo effettuato alcune partite sia in scuole, fra diverse città italiane e anche internazionali.

Potenziati clienti PMI: Regionale, Nazionale



10. Exprivia - Grande Impresa



Location: Molfetta, Puglia
Sito Web: www.exprivia.it
Riferimento: Colucci Luisa

Exprivia opera in ambito Information and Communication Technology (ICT), a capo di un gruppo industriale internazionale — con sedi in Italia (Molfetta (BA) come headquarter, Milano, Roma, Trento, Vicenza, Palermo, Carini (PA), Lecce, Matera, Napoli), ed un'ampia presenza internazionale — in grado di indirizzare i driver di cambiamento del business dei propri clienti grazie alle tecnologie digitali, quotata alla Borsa Italiana di Milano dall'agosto 2000.

Soluzione: Assistente virtuale per la Threat Intelligence

Exprivia mette a disposizione, su una piattaforma aperta a tutti, la possibilità di interrogare la propria Threat Intelligence. Questo al fine di mettere a disposizione della comunità i propri dati e le proprie analisi con lo scopo di innalzare il livello di identificazione e mitigazione delle minacce Cyber. Per facilitare l'interrogazione della Threat Intelligence ha creato un assistente virtuale che facilita la comunicazione e rende l'accesso alla Threat Intelligence facile ed immediato.

Ambiti tecnologici: AI, Cybersecurity
Tecnologie utilizzate: La Threat Intelligence di Exprivia ha come plus il fatto che è il risultato dell'unione di diverse Threat Intelligence compresa quella proprietaria di Exprivia. Questo la rende completa ed esaustiva.

Proprietà intellettuale: N/A

Clienti: N/A

Potenziali clienti PMI: Nazionale



11. GAMEDOO S.r.l. - Startup

Location: GARBAGNATE MILANESE, LOMBARDIA

Sito Web: www.gamedoo.tech

Riferimento: Andrea Armellini

Gamedoo è una startup che sviluppa videogiochi formativi progettati per migliorare i processi di apprendimento. La mission è potenziare le abilità e le competenze degli utenti attraverso esperienze di gioco coinvolgenti e motivanti. La vision è canalizzare la passione e il coinvolgimento dei videogiochi verso nuove modalità di apprendimento, stimolando la curiosità e il desiderio di sperimentare in ambienti immersivi e sicuri.

La value proposition si distingue per l'uso del videogioco come strumento educativo, che permette di valutare le performance dei giocatori alla fine di ogni sessione di gioco.

Soluzione: GAMEDOO

La piattaforma tramite cui vengono erogati i videogiochi presenta un catalogo con un'offerta videoludica personalizzata dall'azienda stessa, in base alle esigenze. Oltre alla funzione di catalogo, la piattaforma permette agli utenti di prendere consapevolezza delle proprie conoscenze e capacità, attraverso statistiche che offrono una panoramica dei risultati e utili consigli per migliorare le proprie prestazioni. Le personali modalità di gioco danno, inoltre, vita ad un archetipo del giocatore totalmente personalizzato.



Ambiti tecnologici: AI, Cybersecurity

Tecnologie utilizzate: Gamedoo utilizza tecnologie all'avanguardia per sviluppare soluzioni di apprendimento innovative. Per la nostra piattaforma, ci avvaliamo di .NET 8 e Blazor, che offrono robustezza, scalabilità e un'esperienza utente fluida. I nostri giochi, invece, sono sviluppati con Unreal Engine, uno dei motori di gioco più potenti e versatili, capace di creare grafica ad alta fedeltà e ambienti immersivi.

Proprietà intellettuale: Gamedoo detiene la proprietà intellettuale completa su tutte le componenti chiave della nostra piattaforma.

Potenziali clienti PMI: Nazionale

12. GAV Projects S.r.l. - PMI

Location: Caserta, Campania

Sito Web: gavprojects.com

Riferimento: Antonio Monaco

GAV Projects è specializzata nello sviluppo e nell'elaborazione di prodotti, servizi e applicativi innovativi ad alto valore tecnologico. La mission è guidata dall'utilizzo di tecnologie avanzate, tra cui la realtà virtuale, la realtà aumentata, l'intelligenza artificiale e la computer grafica, per aprire nuove frontiere di possibilità per le aziende di ogni settore. I prodotti e servizi sono progettati per essere accessibili attraverso una vasta gamma di dispositivi, tra cui visori VR, dispositivi mobili e computer desktop.

Soluzione: Pezzi di Storia

“Pezzi di storia” è un'esperienza VR immersiva che trasforma l'apprendimento in un'avventura emozionante. Gli utenti, indossando il visore VR, vengono catapultati in un chiostro romano con dieci colonne, ciascuna delle quali presenta un monumento romano. Il supervisore dell'esperienza ha accesso a una dashboard dedicata da cui può selezionare il monumento da ricostruire. Una volta scelto, il monumento appare al centro dello spazio, suddiviso in numerosi pezzi a seconda del livello di difficoltà scelto (Facile, Medio, Difficile). L'esperienza è collaborativa: i giocatori devono lavorare insieme per ricostruire il puzzle. Il supervisore può monitorare l'attività dalla dashboard e,

grazie alla funzione di focus sulle telecamere dei singoli giocatori, può osservare in tempo reale ciò che ciascuno vede e fa. Al termine della ricostruzione, gli utenti possono esplorare l'interno del monumento, ricostruito fedelmente. Su richiesta, l'applicativo può includere un Cicerone dotato di intelligenza artificiale che fornisce informazioni storiche agli utenti.

Ambiti tecnologici: Extended reality, altro

Tecnologie utilizzate: La soluzione “Pezzi di storia” utilizza una combinazione avanzata di tecnologie VR, intelligenza artificiale e gestione in tempo reale per offrire un'esperienza educativa immersiva e collaborativa.

Proprietà intellettuale: Il software è stato interamente sviluppato dalla nostra azienda

Clienti: Scuole

Potenziali clienti PMI: Nazionale



13. GeckoWay S.r.l. - PMI*

Location: Roma, Lazio

Sito Web: www.geckoway.com

Riferimento: Manuel Mazzone

GeckoWay è una PMI innovativa che sviluppa, produce e commercializza prodotti e servizi IT ad alto valore tecnologico creati intorno alle specifiche esigenze di ogni cliente e realizza progetti altamente scalabili in continua connessione con il mondo dell'università e della ricerca.

L'azienda ad oggi può contare su una sede italiana, a Roma, e due sedi in Cina, una Shanghai ed una Yuyao.

Soluzione: VirtualCrab

VirtualCrab è la piattaforma ideale per musei e gallerie d'arte che vogliono avvalersi delle realtà estese per ampliare la loro offerta espositiva. Si parte dal caricamento in piattaforma delle opere e di quali si vuole creare un digital twin. Tale creazione può partire da modelli 3D preesistenti o da poche foto, attraverso cui il servizio restituirà digital twin ottimizzati sulla destinazione d'uso.

Le destinazioni d'uso possono essere:

- **Galleria Virtuale:** Gli utenti potranno visitare in piattaforma una galleria virtuale navigabile su pc o con l'uso di visori VR. Il museo sceglierà le opere da esporre, la UX e la composizione degli spazi.

- **Esposizione in realtà mista:** I digital twin possono essere impiegati per organizzare mostre in realtà mista ovunque nel mondo. Il museo deciderà quali opere destinare a questo tipo fruizione e di quali interazioni gli utenti finali potranno fruire.
- **Management system:** Per la gestione e catalogo delle opere.

VirtualCrab è oggi alle soglie del TRL 9.

Ambiti tecnologici: Extended reality, Digital Twin

Tecnologie utilizzate: Algoritmo di generazione dei digital twin, Un servizio che prescinde dall'hardware.

Proprietà intellettuale: Brevetto n. 102021000025055

Clienti: Università IUAV di Venezia, Soprintendenza Speciale di Roma Archeologia, Belle Arti e Paesaggio, Autorità Portuale di Ravenna.

Potenziali clienti PMI: Regionale, Nazionale, Internazionale (Cina, Stati Uniti).





14. iinformatica S.r.l. - PMI*

Location: Matera, Basilicata
Sito Web: www.iinformatica.it
Riferimento: Angelo Romano

La società si occupa di ricerca industriale e sviluppo sperimentale nell'ambito software, nella prototipazione di dispositivi embedded, nei materiali innovativi e nelle strategie di comunicazione ed editoriali, grazie all'attuazione della nuova tecnica dei propri 23 brevetti per invenzione industriale e 5 brevetti per modello di utilità ottenuti.

Soluzione: Realverso

Realverso è un ambiente digitale nella forma di metaverso con rappresentazioni 3D di borghi del Sud Italia (Basilicata, Campania, Sicilia e Puglia) in "low poly design", vocato alla informazione e sensibilizzazione sugli obiettivi di sviluppo sostenibile dell'agenda Onu 2030. In tale ambiente digitale (accessibile tramite browser o app) è possibile conoscere altre persone interagendo tra avatar (con voce e reactions), personalizzare scenari virtuali, visitare shop virtuali, scoprire iniziative innovative del territorio e interagire con oggetti realmente presenti nella realtà, interconnessi all'ambiente digitale tramite IoT implementato secondo il paradigma del "digital twin" (es. luci del castello, flussi d'acqua di fontane, macchina da cucire antica). Nell'ambiente intergenerazionale si premiano le azioni "etiche" effettuate dagli avatar (es. raccolta dei rifiuti) che generano "conio e etico" nel wallet dell'avatar utilizzato per le interazioni nel Realverso.

Il sistema tutelato da brevetti depositati è stato selezionato dal CNR alla BMTA di Paestum nel 2022 e ha vinto il premio nazionale Top of the PID 2023.

Ambiti tecnologici: AI, IoT, Digital Twin

Tecnologie utilizzate: La soluzione non è sostitutiva di un tour nella realtà in quanto grazie alla rappresentazione semplice effettuata tramite low poly design incuriosisce l'utente invitandolo alla scoperta della realtà.

Proprietà intellettuale: Realverso è un marchio Registrato.

Clienti: A livello di clienti attuali sono presenti Capurso Trade&Services S.r.l. (grande impresa nota a livello nazionale per il brand "Gioiella"), De.ra.do. S.r.l. (nota media impresa del territorio materana attiva nell'ittico), Errefe Progetti S.r.l. (piccola impresa attiva in progetti di ingegneria sostenibile a vocazione territoriale vincitori del Premio nazionale Impresa Sostenibile 2023), Caldarola S.r.l. (leader nel mezzogiorno per vendita e noleggio di macchine movimento terra e ideatori del Calid, simulatore di macchine movimento terra) e G.Inglese S.r.l. (noto brand sartoriale a livello mondiale) che ha puntato nella realizzazione e gestione di propri ambienti metaverso, come vetrina di servizi/prodotti, ambienti per effettuare eventi/incontri fra avatar e vendere prodotti nella forma di e-commerce evoluto, che sono integrati nel Realverso.

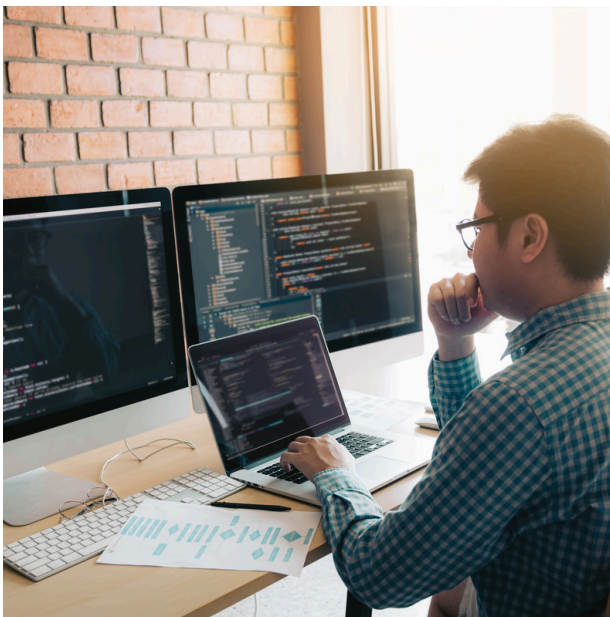
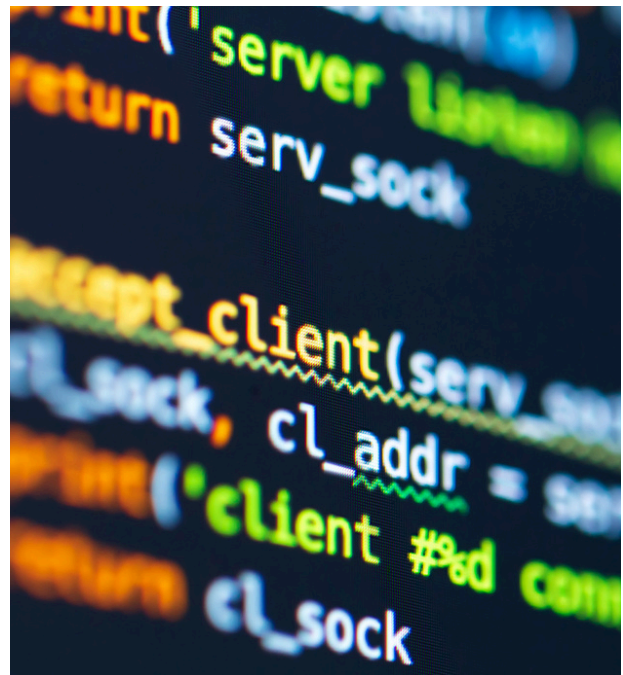
Potenziali clienti PMI: Regionale, Nazionale

15. Inspector S.r.l. - Startup

Location: Napoli, Campania
Sito Web: inspector.dev
Riferimento: Valerio Barbera

Inspector è un tool che supporta gli sviluppatori software risolvendo automaticamente gli errori nel codice delle applicazioni.

Soluzione: Inspector AI Bug Fixer - From Detection To Resolution Without Human Intervention Inspector è un AI Bug Fixer, un tool che risolve automaticamente gli errori di programmazione nei software. L'obiettivo è assistere i team di sviluppo software nella fase di manutenzione delle applicazioni riducendo praticamente a zero il tempo necessario per eliminare bug e vulnerabilità nei software.



Ambiti tecnologici: Artificial Intelligence, Cybersecurity

Tecnologie utilizzate: Inspector è progettato come un sistema di monitoraggio in grado di intervenire automaticamente per la risoluzione degli errori identificati durante il normale funzionamento delle applicazioni.

Proprietà intellettuale: Non abbiamo brevetti

Clienti: I nostri clienti appartengono a molte industrie diverse come media, servizi finanziari, trasporti e logistica, società di consulenza IT; come Open Economics, AfrilInvest, Alyve Health.

Potenziali clienti PMI: Internazionale (USA, Germania, India, Brasile).



16. Jewelhash Limited - Startup*



Location: Kowloon, Hong Kong

Sito Web: jewelhash.io

Riferimento: Giorgi Gianluca

Jewelhash Limited è nata dietro un brevetto relativo alla gestione di dati personali in blockchain utilizzando un gioiello come token di apertura e trasferimento dati. È una piattaforma SaaS specializzata nella digitalizzazione di album di famiglia, documenti legali, documenti relativi alla salute personale, ecc. con la sicurezza della tecnologia Blockchain. È il cloud storage più innovativo e sicuro a disposizione di tutti oggi.

Jewelhash l'unica piattaforma SaaS per il salvataggio di documenti personali

Soluzione: JH è una piattaforma SaaS nata per salvare documenti digitali personali, come video, foto, report ospedalieri, contratti, testamenti, ecc. tutto ciò che oggi abbiamo come digitale e non sappiamo dove salvarlo. Ognuno di noi ha trovato una soluzione, come chiavette USB, cloud storage pubblici o semipubblici, hard disk portatili, ma tutte queste soluzioni hanno molti problemi, possono perdersi, distruggersi, possono essere rubati.

JH offre una soluzione cloud, ma criptata con tecnologia Blockchain. Lo smart-phone diventa la chiave di apertura assieme al gioiello oppure alla smartcard, per una doppia sicurezza e si può avere la documentazione privata in qualsiasi posto senza averla fisicamente. Siamo nell'era della digitalizzazione, delle cryptovalute, dei cyberattacchi, è qui che JH dà una soluzione concreta e portatile, con tracciabilità documentata da transazioni Blockchain, per cui non ci sono più testamenti ambigui, o necessità di andare dal Notaio per dare una data certificata alle proprie volontà. Inoltre è trasferibile dal proprietario, e non serve nessuna email per trasferire documenti o denaro, tra soci JH, il tutto avviene con una procedura interna, semplice, veloce e tracciata.

Ambiti tecnologici: AI, Cybersecurity, Blockchain

Tecnologie utilizzate: La piattaforma utilizza la piattaforma IPFS (InterPlanetary File System) che di per sé non è una blockchain, ma piuttosto un sistema di archiviazione decentralizzato.

Proprietà intellettuale: Il progetto è stato brevettato in Cina nel 2021 ed esteso in Europa e USA in attesa di conferma.

Clienti: Siamo partiti con le vendite a Gennaio 2024, per ora abbiamo clienti professionisti ed alcune famiglie.

Potenziali clienti PMI: Europa, UK, USA, Australia, India.

17. Lanificio Digitale S.r.l.*

Location: Napoli

Sito Web: www.lanificiodigitale.com

Riferimento: Antonella Rosanda

Il Lanificio Digitale è un “Digital Open Innovation Hub (DOIH)” che nasce da un’idea dei soci, imprenditori con un’esperienza ventennale nello sviluppo di piattaforme enterprise basate su stack tecnologici innovativi.

Il Lanificio Digitale vuole creare un ecosistema dell’innovazione territoriale co-creando opportunità di business offerte dalle tecnologie cloud e dell’Open Innovation per lo sviluppo di nuovi modelli organizzativi e prodotti innovativi grazie alla disponibilità di una piattaforma innovativa che abilita e accelera le applicazioni cloud native.

Soluzione: Q01.io - la Platform Engineering del Lanificio Digitale

Q01.io del Lanificio si colloca per le aziende e partner come “Platform Engineering” in SAAS per consentire anche a piccoli teams di facilitare la creazione e distribuzione di applicazioni cloud native ancorate a pattern architetturali distribuiti e complessi, come i microservizi, sfruttando a pieno le tecnologie cloud e le best practices DevOps Agile. Progettata per migliorare la produttività dei team di sviluppo e migliorare la Developer Experience, rende disponibili un insieme di strumenti e servizi che consentono ai team di essere autonomi nell’interazione con sistemi e che permette loro di accedere o creare strumenti per avviare, gestire e monitorare i processi di sviluppo, integrando le policy aziendali nel ciclo di vita delle applicazioni.

La piattaforma costituisce un layer intermedio che permette di ridurre la conoscenza necessaria (cognitive load) per poter interagire con l’infrastruttura sottostante, che tende ad essere sempre più complessa con la sempre maggior diffusione di microservizi, Kubernetes e le tecnologie cloud native in generale.

Ambiti tecnologici: AI, Cybersecurity, HCP, IoT, Extended Reality, Blockchain, Digital Twin

Tecnologie utilizzate: La piattaforma q01 del Lanificio Digitale sfrutta un’architettura basata su microservizi, orchestrata tramite Kubernetes, e utilizza una pipeline CI/CD integrata per garantire un rapido sviluppo e deployment delle applicazioni. Le tecnologie principali includono: Kubernetes, Docker, GitLab CI/CD, Metadati per i Microservizi, API Gateway Fattori di Differenziazione

Proprietà intellettuale: Il socio unico BUIOH LTD ha conferito il framework di sviluppo proprietario denominato “MAP”

Clienti: Aziende ed organizzazioni software-driven; Startup digitali con un’idea innovativa di business che useranno la piattaforma per sviluppare e lanciare le proprie applicazioni cloud native in modo rapido; aziende tradizionali in fase di digital transformation.

Potenziali clienti PMI: Operatori Culturali, Musei, Parchi, Aziende Di Produzione E Distribuzione (Cinema, Tv, Musica, Videogiochi), Comunicazione, Altro: Aziende Tecnologiche Che Operano Nell’industria Creativa, Incubatori, Acceleratori Di Startup

18. Logogramma - PMI



Location: Napoli, Campania

Sito Web: www.logogramma.com

Riferimento: Valentina Russo

Fondata nel 2018, Logogramma sviluppa soluzioni per l'efficientamento dei processi aziendali, integrando tecniche di AI, Machine learning e NLP con la tecnologia dei grafi e la creatività del gaming. Servizi Offerti: - Soluzioni AI e NLP (classificatori, chatbot, assistenti virtuali, sistemi di dialogo, basi di conoscenza di dominio, motori di ricerca) - Soluzioni cross-platform customizzate - Servizi di Consulenza in qualità di Innovation Manager.

Soluzione: VISIT3D

Soluzione: VISIT3D (visit3d.it) è un'infrastruttura per la realizzazione di ambientazioni virtuali in 3D con un agente meta-human capace di dialogare in linguaggio naturale in tempo reale, descrivere oggetti, rispondere a domande, rilevare le preferenze degli utenti e offrire suggerimenti personalizzati. La soluzione è stata verticalizzata sul dominio dei beni culturali, fornendo alla guida conoscenze di base su artisti, opere, movimenti, stili e generi e la capacità di raccomandare siti da visitare in base ai gusti emersi durante l'esperienza di visita, ma può essere utilizzata per qualsiasi altro dominio, p. es. per la formazione scolastica o del personale PA.

Inoltre, VISIT3D rappresenta una piattaforma innovativa per il content development e l'entertainment, poiché permette la creazione di ambienti immersivi e interattivi che coinvolgono attivamente l'utente, trasformando la fruizione dei contenuti culturali in esperienze dinamiche e personalizzate. La capacità di generare raccomandazioni basate sulle preferenze dell'utente e di creare percorsi narrativi unici arricchisce il panorama dell'intrattenimento digitale, rendendo VISIT3D uno strumento versatile sia per l'educazione sia per il divertimento.

Ambiti tecnologici: AI

Tecnologie utilizzate: AI (modelli del linguaggio, ASR, sintesi vocale), Machine learning, NLP, gaming, design 3D, XR.

Proprietà intellettuale: Domanda di brevetto depositata.

Clienti: Trattative in corso con musei ed enti pubblici e privati

Potenziati clienti PMI: Nazionale

19. Metagate S.r.l. - Startup

Location: Milano, Lombardia

Sito Web: discover.themetagate.it

Riferimento: Marco Pizzini

Metagate è una startup innovativa basata a Milano e nata nel 2022. La Realtà Aumentata (o Mista) è interfaccia di nuove tecnologie quali AI, IOT e Blockchain. Sviluppiamo sui nuovi Meta Quest3, il device giusto per la diffusione dell'AR. Il restauro non invasivo in AR a fini turistici e di edutainment è un'occasione incredibile per l'Italia.

Soluzione: Valorizzazione del patrimonio culturale italiano tramite visore AR

Tramite i nuovi visori AR/XR è possibile valorizzare l'enorme patrimonio culturale italiano molto spesso inaccessibile. In AR con visore non si perde la relazione umana o la presenza fisica in loco dei visitatori. L'hand-tracking inoltre riduce tantissimo le barriere all'ingresso evitando i joystick.

Ambiti tecnologici: Extended reality

Tecnologie utilizzate: Metagate utilizza software e device di ultima generazione, punta a non forzare la tecnologia ma ad utilizzare soluzioni tecnologiche aperte per il massimo vantaggio del cliente finale, che può agilmente aggiornare le esperienze e integrarle, sia dal punto di vista dei contenuti che delle tecnologie.

Proprietà intellettuale: Metagate non cede il codice sorgente delle applicazioni Unity che sviluppa.

Clienti: I clienti che ci aspettiamo per tale soluzione sono i musei, parchi archeologici, aziende storiche, comuni, università.

Potenziati clienti PMI: Nazionale



20. My group - Startup



Location: Frattamaggiore, Campania
Sito Web: www.upandround.com
Riferimento: Nunzio Guida

È una startup turistica con un business model b2b2c.

Per il b2b My group è il primo marketplace di agenzie di viaggio, dando la possibilità alle agenzie di quartiere di pubblicare i loro prodotti di gruppo sulla piattaforma www.upandround.com. In questo modo si riduce il pericolo d'inventuto, aiutando sensibilmente le piccole agenzie di viaggio sempre più schiacciate dai colossi web. Per il b2c My group è il primo gruppo d'acquisto del settore viaggi, aggregando persone che in comune hanno, stessa data di partenza stesso aeroporto e stessa destinazione. In questo modo è possibile accedere alle tariffe di gruppo scontate anche del 40%.

Soluzione: La politica di gruppo favorisce l'aumento delle visite ai beni culturali e diminuisce i costi per le famiglie e le fasce deboli

Aggrega persone che hanno in comune gli stessi interessi culturali e le stesse date per visitarli, in questo modo riesce a riconoscere ai singoli utenti delle tariffe di gruppo scontate anche del 40%, il risvolto sociale è combattere l'isolamento culturale.

Ambiti tecnologici: IoT

Tecnologie utilizzate: una piattaforma in php supportata da Magento con un algoritmo proprietario che riesce ad aggregare persone per ingressi a musei e siti archeologici trovando per loro la guida adatta ad ogni singolo gruppo

Proprietà intellettuale: non c'è alcuna proprietà intellettuale

Clienti: Le agenzie di viaggio di quartiere sia utenti finali che desiderano visitare siti a basso costo

Potenziali clienti PMI: Internazionale

21. Scuolab S.r.l. - PMI*

Location: Napoli, Campania

Sito Web: www.scuolab.com

Riferimento: Chiara Gasparro

Come spin-off di Protom Group, Scuolab punta a portare soluzioni avanzate nell'ambito dell'Education, costruendo un ponte tra tecnologie all'avanguardia e scuole pronte ad accogliere il cambiamento. Operando in sinergia con docenti e studenti, Scuolab offre strumenti innovativi e accessibili che rendono l'esperienza didattica più coinvolgente. Oggi le soluzioni Scuolab sono presenti in oltre 70 scuole italiane, con 70 mila accessi sull'omonima piattaforma.

Soluzione: Classmate Robot

Classmate è un edubroide progettato con insegnanti ed esperti Ed-Tech e in collaborazione con il Dipartimento di Scienze Sociali dell'Università Federico II di Napoli. Dotato di sensori e capacità empatiche e integrato con avanzati sistemi di intelligenza artificiale, Classmate interagisce in maniera naturale con l'ambiente circostante e gli utenti. Questa capacità lo rende uno strumento in grado di ridisegnare le principali attività didattiche, dalla spiegazione fino alla verifica delle conoscenze e competenze acquisite. Classmate permette di sperimentare diverse metodologie di insegnamento e apprendimento, sia in classe che a casa (flipped-classroom, debate, challenge-based learning). Il robot, attraverso la piattaforma cloud-based multilingua Scuolab, accessibile sempre e ovunque da

docenti e studenti, può essere addestrato per rispondere a domande e interrogazioni, stimolare il dibattito in classe o essere di supporto nella fase di studio e ripasso. Gli utenti possono produrre e caricare contenuti sul robot che, grazie all'AI, vengono "restituiti" in maniera interattiva sotto forma di dialogo.

Ambiti tecnologici: AI

Tecnologie utilizzate: AI, Riconoscimento vocale e sintesi vocale, Visione artificiale, Sensori di tocco, Piattaforma cloud-based multilingua, Interfaccia utente intuitiva.

Proprietà intellettuale: con domanda n° 008782361 del 30/11/2021, è stata presentata la registrazione di tre modelli di design riferiti al social robot "ClassMate Robot".

Clienti: Classmate Robot nasce come strumento interattivo e innovativo per la didattica, essendo il risultato di una sperimentazione che si rivolge in prima battuta ai docenti e agli studenti delle scuole secondarie di primo e secondo grado. La capacità dell'edubroide di adattarsi al contesto dell'interazione e la possibilità di personalizzazione dei contenuti che lo popolano da parte degli utenti, lo rendono uno strumento efficace in tutti i contesti in cui l'obiettivo è trasferire conoscenza in maniera collaborativa, interattiva ed empatica e promuovere l'avvicinamento delle nuove generazioni all'intelligenza artificiale in maniera consapevole.

Potenziali clienti PMI: Nazionale

22. Sport Business Lab Consultancy - Startup



Location: Roma, Lazio

Sito Web: sblconsultancy.it

Riferimento: Valerio della Sala

SBL è una startup che opera nel settore dei big data a livello sportivo. La mission è fornire agli stakeholder dati affidabili relativi a questo settore. È stato creato un nostro database, l'Osservatorio Sportivo, dove vengono omologati in prima persona dati grezzi presi da banche dati come l'Istat. Partendo dai dati ci offrono poi tutta una serie di servizi collaterali, come consulenza alle aziende e la messa a disposizione di un software, che basa il suo funzionamento proprio sui dati.

Soluzione: Sport Event Impact

SEI è uno strumento che permette di avere delle simulazioni di quello che potrebbe essere l'impatto, da un punto di vista della sostenibilità, dell'organizzazione di un evento sportivo in un determinato territorio; quindi, uno strumento che permette ai manager di prendere decisioni. L'umanità ha messo finora in atto un modello strategico che non è sostenibile sul lungo periodo, dal momento che arreca danno al pianeta e ai suoi abitanti.

Perciò si è giunti ad un punto di non ritorno, o si riesce ad organizzare eventi sportivi sostenibili oppure questi rappresenteranno un lusso che non potremo più continuare a permetterci.

Ambiti tecnologici: Altro

Tecnologie utilizzate: Database aziendale, report, software, mappe, geoportale. Maggiormente qualitativi rispetto ai competitors

Proprietà intellettuale: Nulla da segnalare

Clienti: Università (italiane, spagnole, americane), Comune di Porto Torres, Comune di Brescia, Comune di Rho, Comune di Rovigo, Regione Sicilia

Potenziali clienti PMI: Nazionale

23. Strategix S.r.l. - Startup

Location: Napoli, Campania

Sito Web: historiaviva.it/rinascita-digitale

Riferimento: Armando Carcaterra

Strategix è una startup innovativa che ha sviluppato HistoriaVIVA, il brand della società che sviluppa soluzioni di digitalizzazione di beni culturali tra cui: musei, parchi, oasi, monumenti, siti archeologici, biblioteche e archivi storici.

Soluzione: Rinascita Digitale con IA

La rinascita digitale è un servizio innovativo che utilizza l'intelligenza artificiale per animare figure storiche e personaggi illustri, creando una rappresentazione visiva digitale dinamica da dipinti o fotografie. Questa magia dell'IA, combinata con la sintesi vocale avanzata, permette al personaggio di "parlare", condividendo storie affascinanti sulla sua vita e le sue opere.

I direttori e i gestori di beni culturali affrontano una sfida comune: rendere i musei e le gallerie più coinvolgenti e interattivi per un pubblico moderno e tecnologicamente avanzato. Molti visitatori, specialmente i più giovani, trovano le esposizioni tradizionali poco stimolanti e rapidamente perdono interesse. Questa mancanza di coinvolgimento può portare a un calo delle visite, riducendo le entrate e minando l'importanza culturale delle vostre collezioni.

Inoltre, la concorrenza con altre forme di intrattenimento digitale, come i videogiochi e le esperienze di realtà aumentata, mette ulteriormente sotto pressione i musei e le gallerie per innovare e attirare l'attenzione. Questo contesto competitivo può far sembrare arduo mantenere vivo l'interesse per il patrimonio culturale.

Qui entra in gioco Rinascita Digitale con IA, la soluzione innovativa che trasforma il modo in cui i visitatori interagiscono con la storia. Utilizzando l'intelligenza artificiale per animare figure storiche e personaggi illustri, creando rappresentazioni visive digitali dinamiche da dipinti o fotografie.

Ambiti tecnologici: AI, Extended reality, Digital Twin

Tecnologie utilizzate: Il lip sync, il text to video.

Proprietà intellettuale: no

Clienti: prestigiosi enti e istituzioni, tra cui la Città della Scienza, il Museo Darwin-Dohrn, Unioncamere Campania e il Museo MUSAM dell'Aeronautica Militare. Grazie alla collaborazione con queste organizzazioni, abbiamo sviluppato progetti innovativi che utilizzano video animati e tecnologie interattive per migliorare l'esperienza del visitatore e la comunicazione scientifica .

Potenziali clienti PMI: Nazionale, Internazionale



24. TELA (Hpa S.r.l.) - PMI

Location: Serino (AV), Campania

Sito Web: culturatela.com

Riferimento: Vincenzo Abbatantuoni

Soluzione: Musei In Rete

TELA è la soluzione digitale per ottimizzare la gestione e l'amministrazione degli eventi culturali. Fornisce un'ampia gamma di strumenti di gestione, tra cui la pianificazione degli eventi, la gestione delle prenotazioni, dei contenuti digitali, delle risorse e del budget.

La rete TELA riunisce solo strutture culturali, creando un ambiente esclusivo e altamente verticale nel settore. Le strutture sono accuratamente descritte attraverso strumenti automatici e personalizzati per offrire la migliore esperienza all'utente. Attraverso TELA, il Manager può accedere alle funzioni di amministrazione del personale, ricercare le statistiche di un operatore, stabilire gli orari di lavoro e assegnarlo a una postazione di biglietteria. Le strutture presenti in TELA sono personalizzabili, ed è sempre possibile configurare nuove fasce orarie di accesso, tipologie di biglietti, tour, biglietti combinati e servizi aggiuntivi per arricchire l'offerta culturale promossa.



Ambiti tecnologici: IoT

Tecnologie utilizzate: NodeJs e Django per costruire il server API e il frontend utente, passando per i database NoSQL e SQL per memorizzare le informazioni sugli utenti e sui biglietti, utilizziamo anche Docker per creare un pacchetto stabile e scalabile che contenga tutto ciò che è necessario per avviare un ambiente TELA.

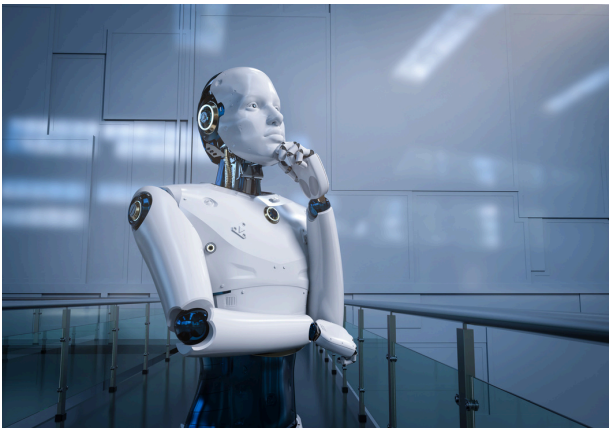
Proprietà intellettuale: La proprietà intellettuale è di HPA S.R.L.

Clienti: CUSTOMER: Città di Catania, Città di Lucca, Città di Sondrio, Città di Velletri, Città di Ancona, Città di Avellino, Città di Trevi, RDS Spa, Contemplazioni S.r.l., Acquario Romano, Coop. Linketto, ArtsCom, TWM Factory.

Potenziali clienti PMI: Nazionale



25. The thinking clouds - Startup*



Location: Benevento, Campania
Sito Web: www.thethinkingclouds.com
Riferimento: Livio Ascione

The Thinking Clouds è una start-up innovativa e giovanile con sede a Benevento, città del sud Italia ricca d'arte e teatro di importanti eventi storici. Realizza contenuti multimediali e li eroga attraverso piattaforme di intelligenza artificiale, creando esperienze conversazionali coinvolgenti e personalizzate.

Soluzione: Eidelon - robot guida per i Musei "Eidelon" è una nuova generazione di assistenti virtuali ad alto coinvolgimento attraverso l'uso di robot antropomorfi. Il robot guida il visitatore alla scoperta di un museo o di un bene culturale parlando e comportandosi come un personaggio storico o di fantasia correlato all'esperienza di visita.

Il robot può muoversi liberamente seguendo un percorso prestabilito, parlare con le persone attraverso il canale vocale, interpretare le domande e rispondere coerentemente ai suoi interlocutori, erogare contenuti multimediali tramite il tablet di cui è dotato.

Ambiti tecnologici: AI, IoT

Tecnologie utilizzate: La soluzione EIDELON utilizza avanzate tecnologie di intelligenza artificiale come ChatGPT e Google Dialogflow, integrate con la piattaforma proprietaria Glooci (www.glooci.it).

Proprietà intellettuale: EIDELON detiene proprietà intellettuale sulla piattaforma Glooci e su un algoritmo proprietario per la sentiment analysis.

Clienti: UNCI Agroalimentare, Musei del Sannio (Sannio Europa). Idoneo per musei ed aree di esposizione (pinacoteche, biblioteche storiche ecc.)

Potenziali clienti PMI: Nazionale

26. TILE S.r.l. - PMI*

Location: Napoli, Campania
Sito Web: www.tilestorytellers.com
Riferimento: Giovanni Parisi

TILE è una società di produzione cinematografica che ha come mission creare e produrre proprietà intellettuali di grande qualità che siano attrattive per i mercati nazionali ed internazionali. Ha deciso di puntare, sin dal momento della sua fondazione, sul coinvolgimento di autori e sceneggiatori di primissimo piano. Attualmente sta puntando in prodotti cross-mediali e esperienze virtuali. Crea mondi immersivi che collegano le persone attraverso storie coinvolgenti e design innovativo.

Soluzione: Metaversità

Metaversità vuole essere una costola della società di produzione Tile S.r.l. Con il coinvolgimento di giovani professionisti, intende proporre sul mercato una piattaforma tecnologica che offre soluzioni per la formazione e l'orientamento a università, enti di ricerca e mondi dei beni culturali e del turismo campano. Tale piattaforma sarà in linea con le evoluzioni tecnologiche dell'ICT: dal metaverso all'intelligenza artificiale, dalla mixed reality alla crossmedialità.



Ambiti tecnologici: AI

Tecnologie utilizzate: Integrando le competenze dei proponenti e rafforzandole attraverso la collaborazione con centri di ricerca ed università, vuole sviluppare e portare sul mercato una piattaforma tecnologica ed organizzativa capace di rispondere alla domanda di soluzioni innovative nei settori della fruizione dei beni culturali, dell'orientamento universitario e della valorizzazione del turismo campano.

Proprietà intellettuale: Sofia per Dises, Livia per Antica Roma.

Clienti: Dises

Potenziali clienti PMI: Nazionale

27. Turtle Studio - PMI*

Location: Napoli, Campania
Sito Web: www.turtlestudio.it
Riferimento: Antonio Genovese

Turtle Studio è un'associazione culturale nata nel 2019 a Napoli, fondata con l'obiettivo di promuovere e valorizzare i principi culturali, educativi e, sperimentali del cinema di animazione. Negli anni ha instaurato diverse collaborazioni e grazie al sostegno del Ministero della Cultura direzione cinema e la Film Commission Regione Campania e Regione Campania, ha realizzato diversi prodotti audiovisivi. Nel 2017 "Ahelia" cortometraggio sulla tematica della shoah, e "HO_Pe 02", selezionato ad oltre 70 festival internazionali con 12 premi e finalista ai Corti d'Argento. Nel 2020 ha realizzato "Lovid 19", short movie realizzato a distanza durante la pandemia. Nel 2023 vede l'uscita del cortometraggio "La casa sul mare". Il 2024 vede l'uscita di tre progetti, "Muti come pesci" short movie sull'immigrazione con il patrocinio degli enti internazionali Amnesty international e Save The Children, "Novavita", corto in stop motion a passo uno e "Il fantasma di carta", attualmente tutti nel circuito festivaliero internazionale. Turtle studio ha collaborato anche per progetti culturali, come gli eventi organizzati da Laterza Editori "Festival della Letteratura" dal 2019 al 2023, per lo spot sul turismo Kaleidocity nel 2019 e "Campania Divina" nel 2022. Nel 2024 collabora con Ciaopeople per la realizzazione del progetto "MetaMostri" programma online dedicato ai più piccoli con l'utilizzo dei puppet.

Soluzione: L'Arte dell'Animazione per il futuro del Marketing e l'intrattenimento.

Turtle Studio è un team dinamico e innovativo, specializzato nella realizzazione di prodotti audiovisivi con un forte focus sull'animazione. Siamo un gruppo di professionisti creativi e tecnici con una passione condivisa per raccontare storie attraverso immagini in movimento, e siamo sempre alla ricerca di nuove tecnologie e metodologie per migliorare i nostri lavori.

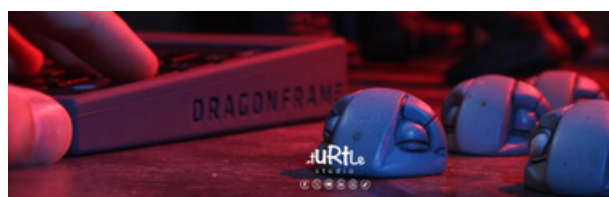
Ambiti tecnologici: Altro

Tecnologie utilizzate: Turtle Studio utilizza un'ampia gamma di tecnologie all'avanguardia per la realizzazione di prodotti audiovisivi, con un focus particolare sull'animazione. Le tecnologie chiave includono: Software di Animazione 2D e 3D.

Proprietà intellettuale: Turtle Studio possiede la proprietà intellettuale relativa a tecniche di animazione avanzate, metodi di produzione cinematografica innovativi e soluzioni di video mapping personalizzate.

Clienti: Compagnie pubblicitarie, produttori cinematografici, enti regionali e culturali, nonché collaborazioni con editori e organizzatori di eventi.

Potenziali clienti PMI: Regionale, Nazionale, Internazionale.



28. Universe S.r.l. - Startup



Location: Cava de' Tirreni (SA), Campania

Sito Web: universe.training

Riferimento: Emanuele Pisapia

Universe è una startup innovativa, specializzata nella creazione di corsi di formazione adattivi utilizzando l'intelligenza artificiale. La piattaforma analizza comportamenti e questionari di predisposizione all'apprendimento per personalizzare i corsi in tempo reale, migliorando così l'esperienza educativa. Con un approccio all'avanguardia basato sulla tecnologia AI e sull'analisi dei dati, Universe si impegna a rendere la formazione più efficace, accessibile e orientata alle esigenze individuali dei suoi utenti.

Soluzione: Formazione Adattiva per la PA

Universe offre una soluzione innovativa nel campo della formazione adattiva, utilizzando Intelligenza Artificiale avanzata per personalizzare corsi di formazione. Questa tecnologia analizza comportamenti e risposte ai questionari degli utenti per adattare dinamicamente i contenuti educativi. Operiamo nel settore delle Tecnologie Educative, con un focus sulla creazione di esperienze di apprendimento personalizzate. Gli ambiti di applicazione includono l'istruzione aziendale, la formazione professionale e l'educazione continua, facilitando una crescita e un'efficienza ottimizzate attraverso l'innovazione tecnologica.

Ambiti tecnologici: AI

Tecnologie utilizzate: Universe utilizza tecnologie avanzate di Intelligenza Artificiale (IA) per creare una formazione adattiva e personalizzata.

Proprietà intellettuale: Universe detiene la proprietà intellettuale relativa agli algoritmi di Intelligenza Artificiale utilizzati per l'adattamento dinamico dei contenuti formativi, nonché ai metodi di analisi comportamentale degli utenti per personalizzare l'esperienza di apprendimento

Clienti: Universe ha attivato con successo 2 Proof of Concept (PoC) con organizzazioni che impiegano oltre 400 dipendenti per la formazione interna. Inoltre, collaboriamo con un'associazione dedicata alla disprassia, fornendo soluzioni educative personalizzate per migliorare il supporto e l'apprendimento delle persone coinvolte.

Potenziati clienti PMI: Nazionale.

29. 2WATCH S.r.l. - Startup*

Location: Napoli, Campania

Sito Web: www.2w.gg

Riferimento: Fabrizio Fiorentino

2WATCH è l'Entertainment Hub delle nuove generazioni, uno spazio dove media, tecnologia e innovazione si fondono perfettamente. Creiamo format e coinvolgenti esperienze phygital, valorizzando i volti più amati dalle nuove generazioni.

Soluzione: Digital Twin - Brand Avatar

La soluzione Brand Avatar e Digital Twin di 2WATCH rappresenta l'avanguardia nell'innovazione tecnologica applicata all'intrattenimento e al marketing. Questi prodotti e servizi sfruttano tecnologie avanzate come la motion capture, CGI e l'intelligenza artificiale per creare avatar digitali e gemelli digitali capaci di interagire con il pubblico in tempo reale. Tali personaggi digitali possono essere utilizzati per produrre contenuti sui social media, partecipare e ospitare eventi live, show televisivi e live streaming, offrendo esperienze uniche e coinvolgenti. Ad esempio, Ho.lly, l'avatar creato per il brand Ho.Mobile, ha debuttato durante un concerto dal vivo interagendo con il pubblico e influencer, mentre A.L.I.A.S., avatar per Absolut, rappresenta la comunità LGBTQIA+ e partecipa ad eventi dal vivo e su social media. Questi strumenti consentono ai brand di integrarsi nelle comunità di fan, dimostrando autenticità e passione, migliorando l'esperienza dei fan stessi.

Il settore di appartenenza è quello del media tech, con applicazioni che spaziano dall'intrattenimento alla pubblicità, coinvolgendo piattaforme come Instagram, TikTok e Twitch. La soluzione è particolarmente rilevante per i brand che vogliono connettersi con le nuove generazioni attraverso esperienze digitali innovative e immersive.

Ambiti tecnologici: Digital Twin

Tecnologie utilizzate: La soluzione Brand Avatar e Digital Twin di 2WATCH utilizza tecnologie avanzate come motion capture, CGI e intelligenza artificiale per creare esperienze digitali realistiche e interattive

Proprietà intellettuale: Clienti: Ho.Mobile - Absolut Vodka hanno adottato la soluzione. Altre tipologie di clienti includono: industria fashion e luxury, automotive, finance, gaming, gioco pubblico legalizzato, food&beverage

Potenziati clienti PMI: Nazionale



CONTATTI

www.heritagesmartlab.it

edih_hsl@spici.eu



